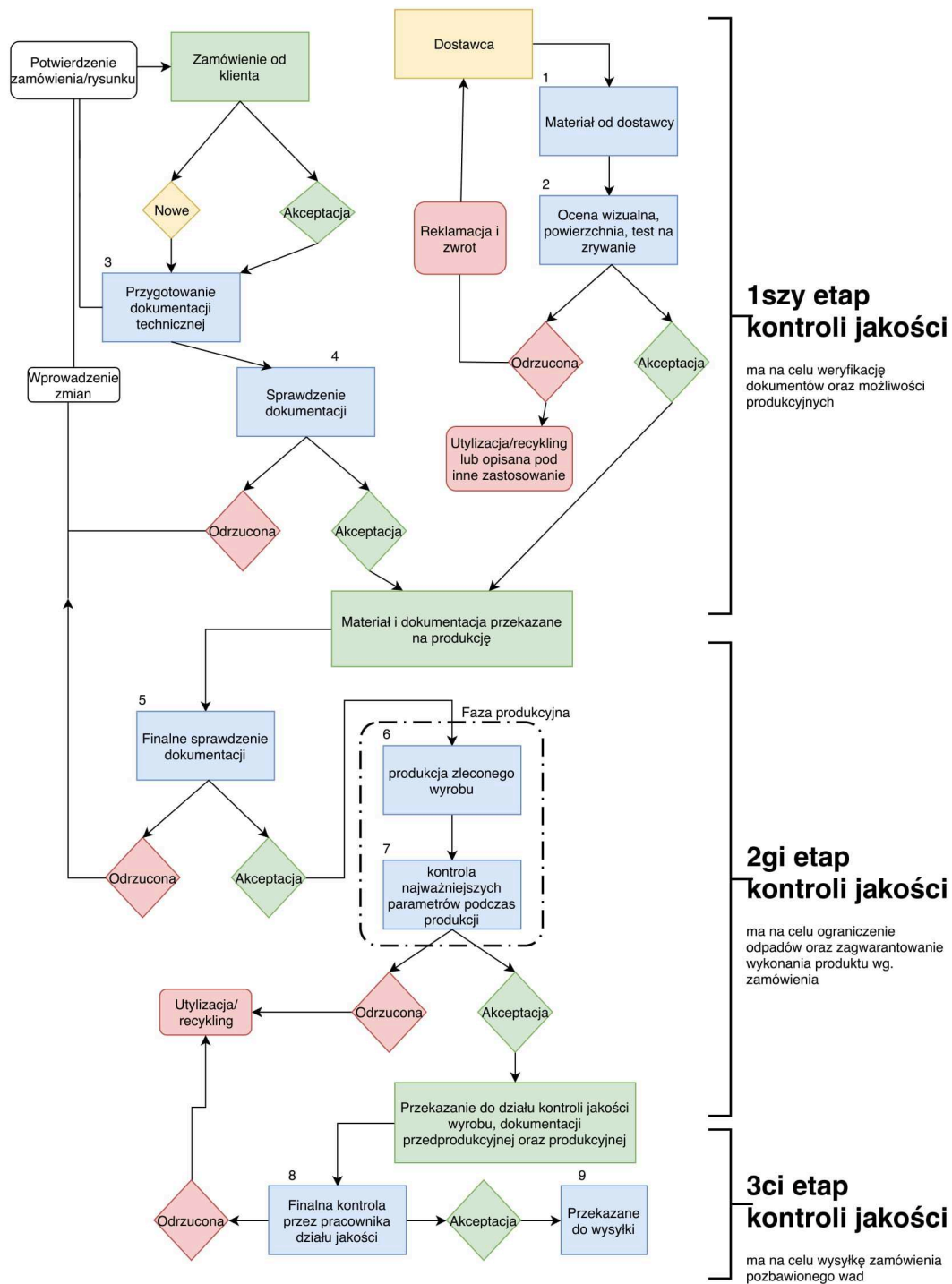


## Trójstopniowa kontrola jakości firmy EDER



Działy odpowiedzialne za poszczególne etapy:

- 1 i 2. Logistyka + Handel + Kontrola jakości
- 3 i 4. Kontrola jakości
- 5. Kontrola jakości
- 6 i 7. Produkcja + Kontrola Jakości
- 8. Kontrola jakości
- 9. Logistyka